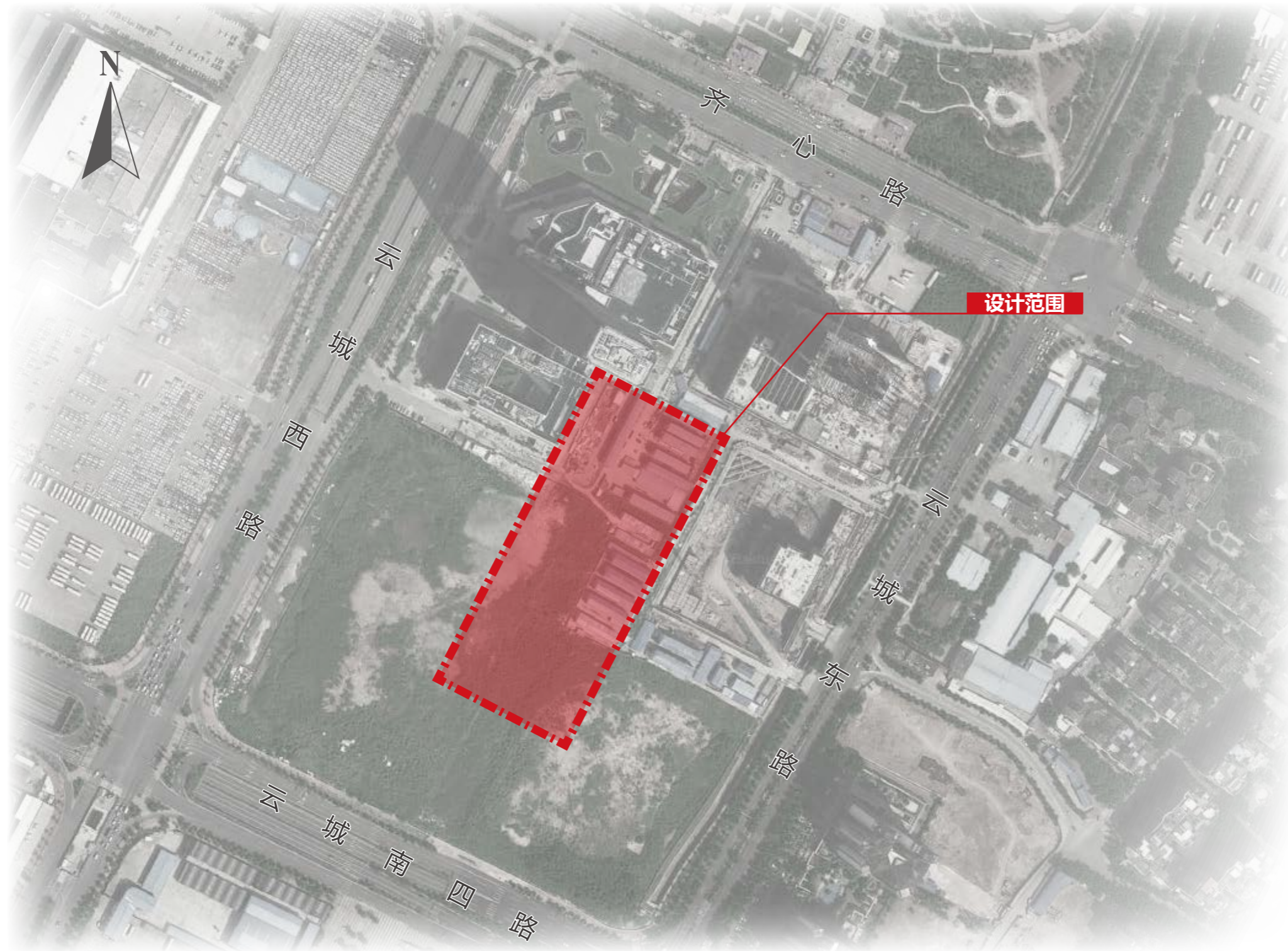


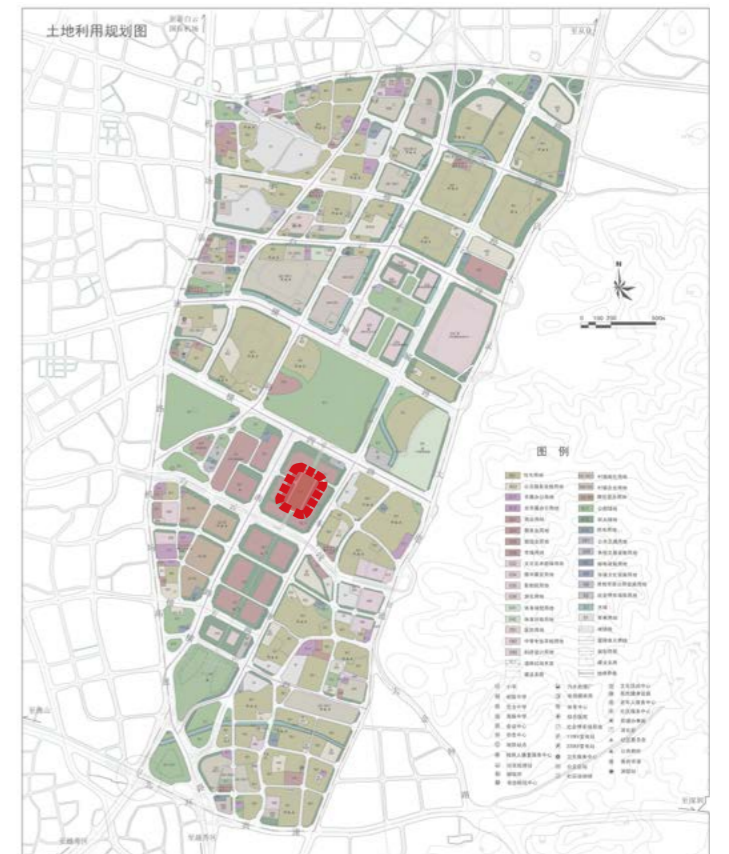
设计范围

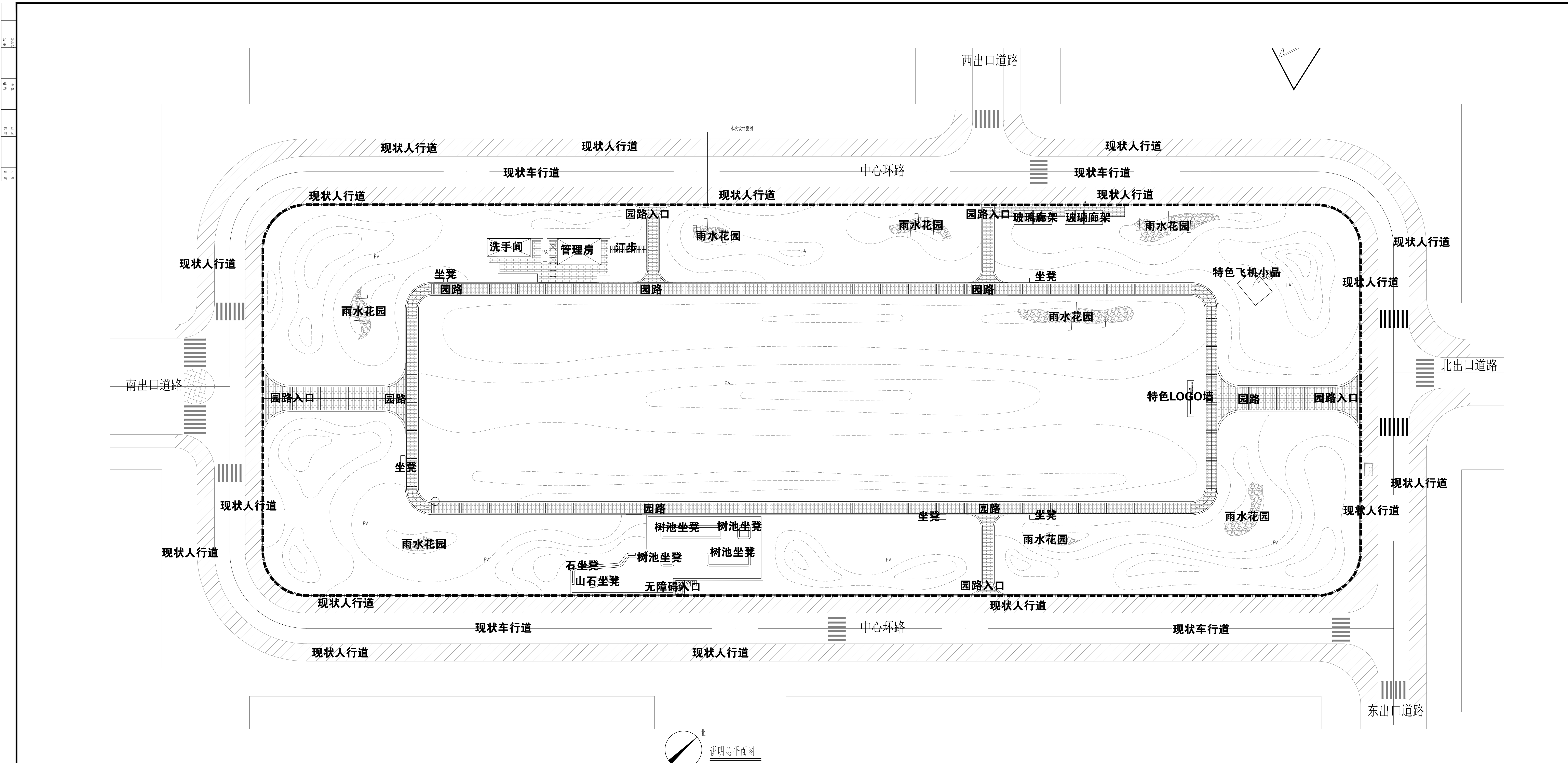
Design Range



本项目位于广州市白云区白云新城，具体位置为齐心路以南、白云南四路以北，云城西路以东、云城东路以西区域。

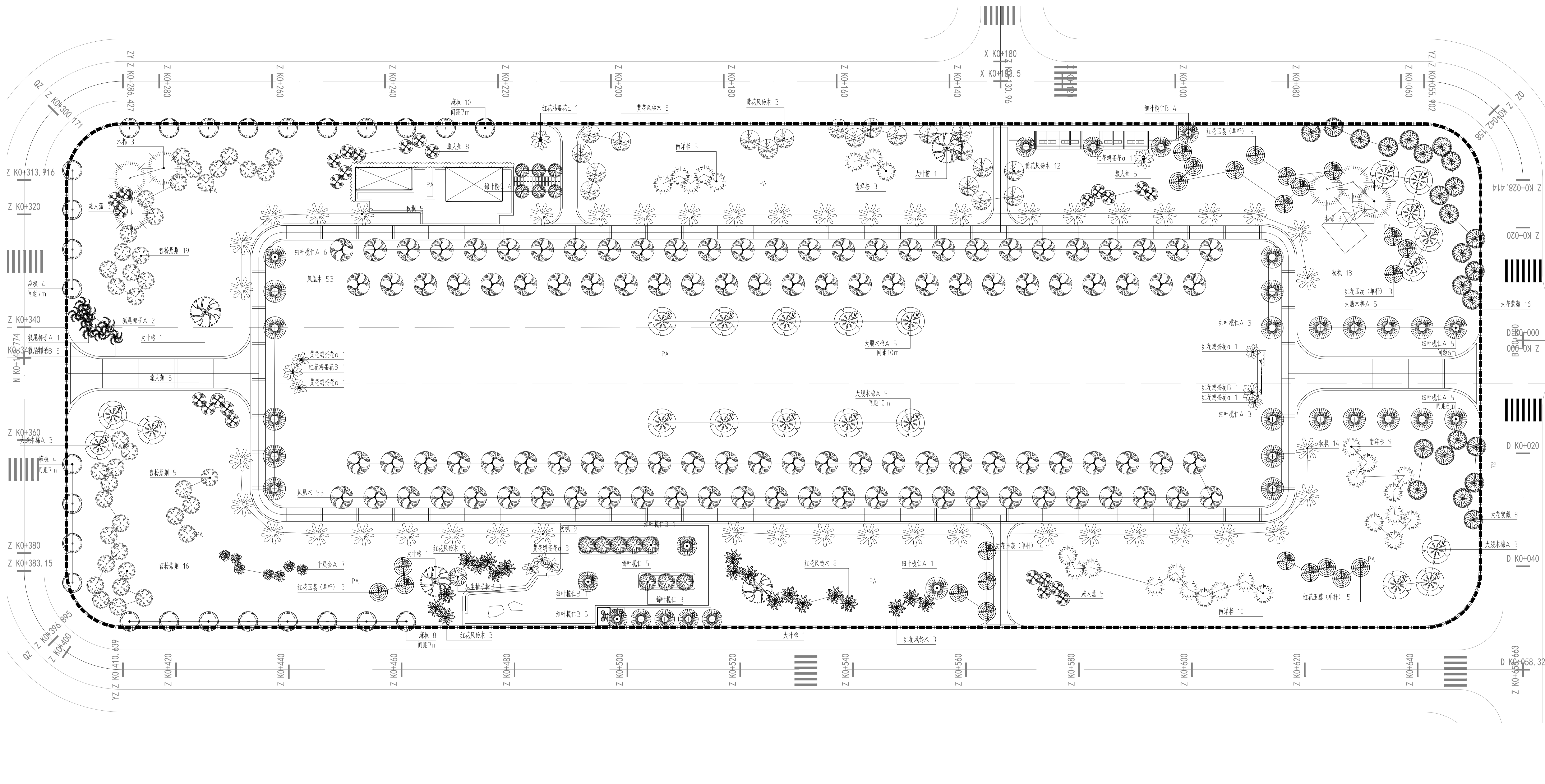
建设内容包括区域中心绿化，面积约2.3万平方米。





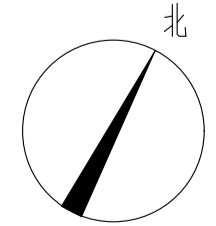
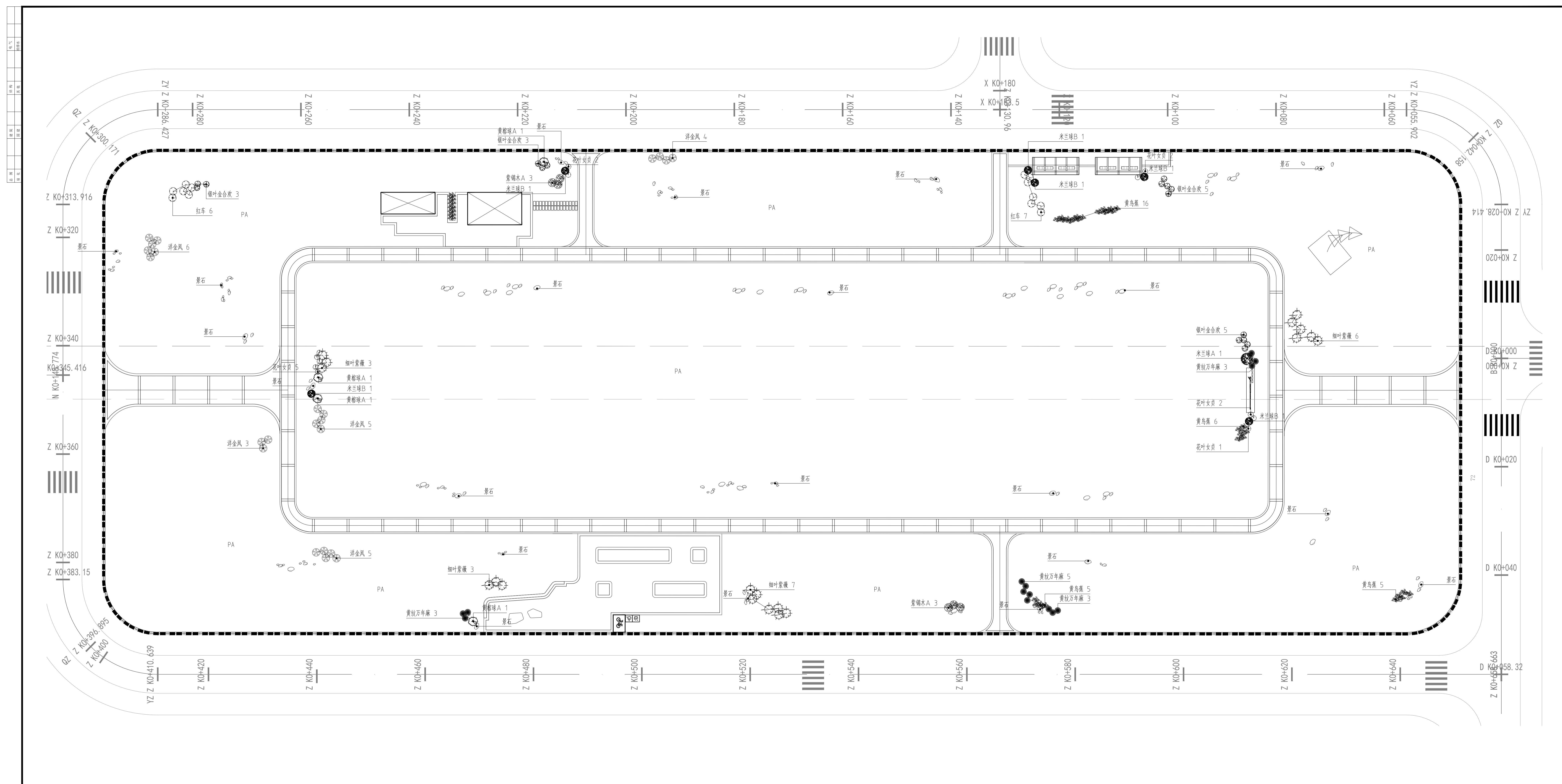
北
说明总平面图

广州市园林生态规划设计院有限公司 GUANGZHOU MUNICIPAL LANDSCAPE ECOLOGY PLANNING & DESIGN INSTITUTE CO., LTD.		资质证书: A244070910 风景园林工程设计专项甲级 资质证书: A444010226 建筑行业建筑工程甲级、市政公用行业专业工程甲级、市政公用行业园林工程甲级	工程名称 白云新城土地储备各开发项目-A029100 地块绿化工程	项目编号 20170357
设计 廖怡新 陈文军	项目负责人 廖怡新 陈文军	项目主持 廖怡新 陈文军	审核 曹宇林 廖怡新	建设单位 广州市土地开发中心
制图 廖怡新 陈文军	专业负责 廖怡新 陈文军	校对 曹宇林 廖怡新	审定 曹宇林 廖怡新	日期 2022.12 图号 ZP-1.1



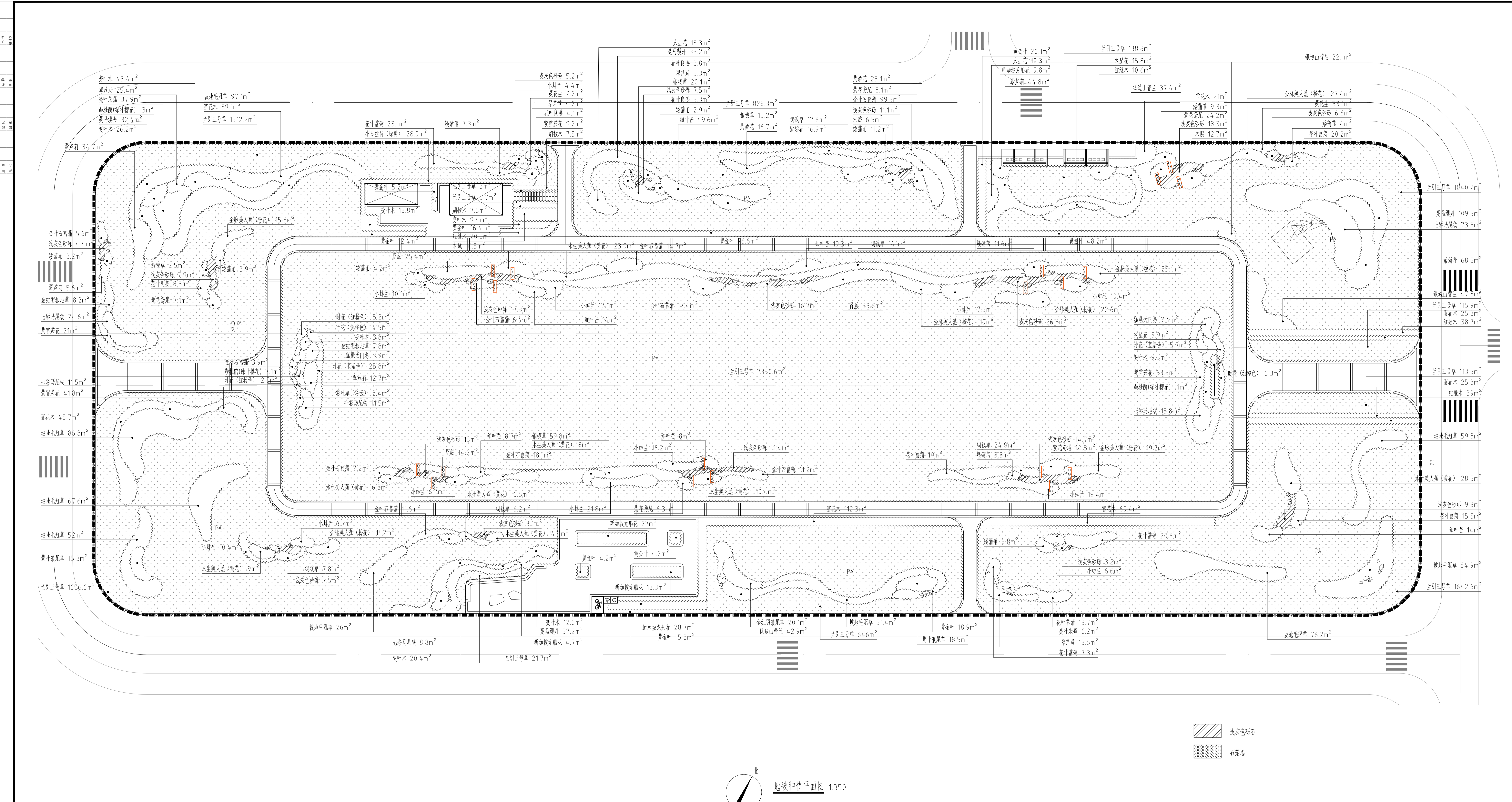
乔木种植平面图 1:350

		项目编号: K21070910 项目名称: 白云新城土地储备开发项目-AR29100 地块绿化工程	项目编号: 201703037 设计阶段: 初步设计
设计: 戴怡昕 制图: 曹序峰 审核: 廖信春 专业负责: 马煜	项目负责: 廖信春 项目主持: 杨远林 校对: 欧文军 审核: 廖信春	建设单位: 广州市土地开发中心 图例内容: 乔木种植平面图	日期: 2022.12 图号: LH-03

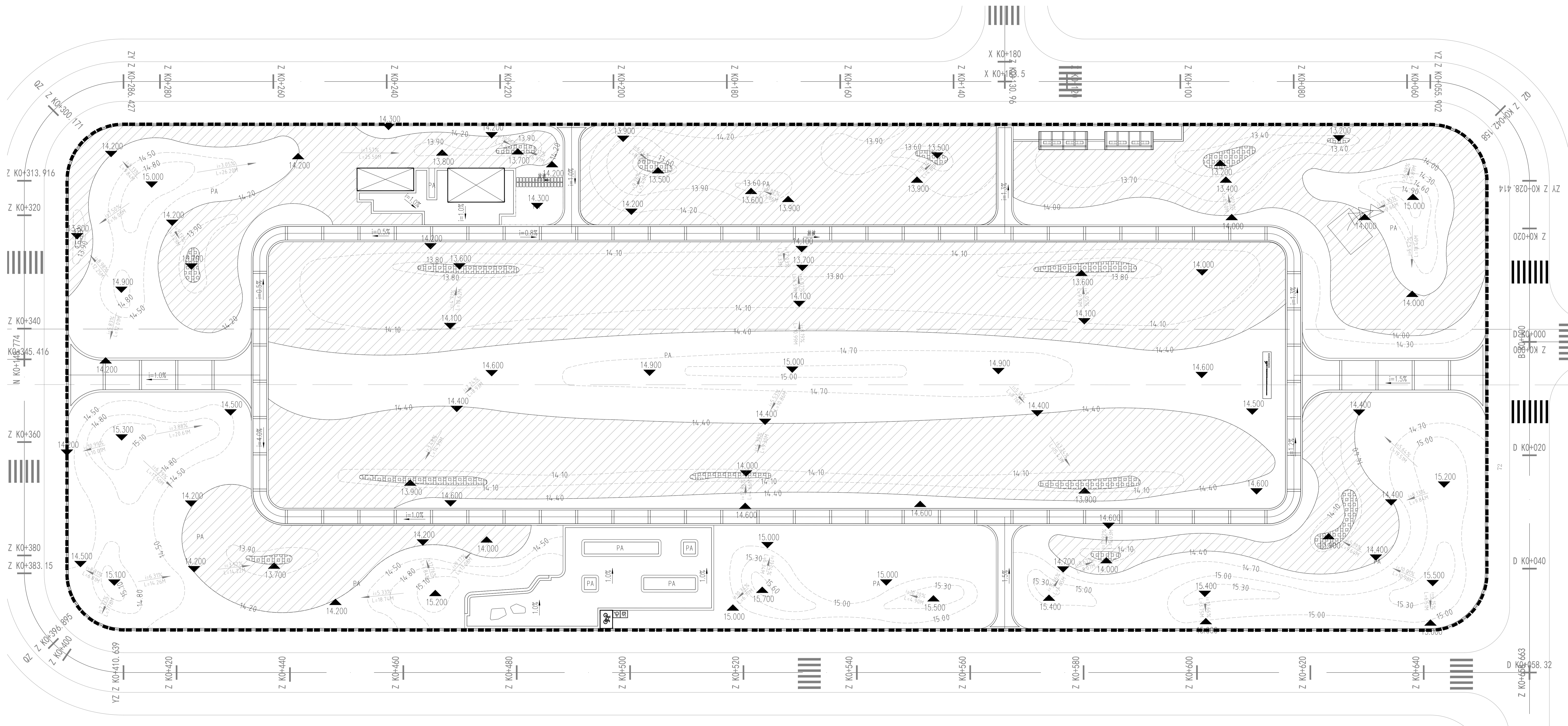


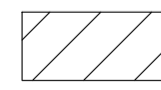
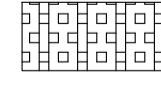
灌木种植平面图 1:350

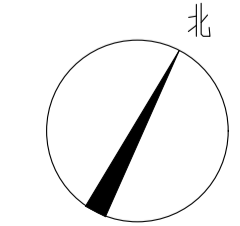
广州市园林生态规划设计院有限公司 <small>GUANGZHOU MUNICIPAL LANDSCAPE ECOLOGY PLANNING & DESIGN INSTITUTE CO., LTD.</small>		资质编号: A21070910 风景园林工程设计专项甲级 资质编号: A41010226 建筑行业建筑工程丙级、市政公用行业园林工程丙级、市政公用行业道路工程丙级	工程名称 白云新城土地储备开发项目-A829100 地块绿化工程	项目编号 201703037
设计 谢怡昕 制图 曹序峰	项目负责人 廖信春 专业负责人 马煜	项目主持 杨远林 校对 欧文军	审核 杨远林 廖信春	建设单位 广州市土地开发中心
图纸内容 灌木种植平面图			日期 2022.12	图号 LH-01




广州市园林生态规划设计院有限公司 GUANGZHOU MUNICIPAL LANDSCAPE ECOLOGY PLANNING & DESIGN INSTITUTE CO., LTD.		资质编号: A21070910 风景园林工程设计专项甲级 资质证书编号: A41010226 建筑行业(建筑工程)丙级、市政公用行业(工程测量、市政行业道路工程测量)	工程名称 白云新城土地储备开发项目-A829100 地块绿化工程	项目编号 20170307
设计 谢怡昕 制图 曹序峰	项目负责人 廖信存 专业负责 马煜	项目主持 杨远林 校对 欧文军	审核 杨远林 审定 廖信存	建设单位 广州市土地开发中心
日期 2022.12			图幅内容 地被种植平面图	图号 LH-05



 下凹绿地区域 10326 m²
 雨水花园铺装区域 235.8 m²



微地形竖向平面图 1:350

		资质证书编号: A210070910 风景园林工程设计专项甲级 资质证书编号: A410010226 建筑行业建筑工程甲级、市政公用行业市政工程甲级、市政公用行业道路工程甲级	工程名称 白云新城土地储备开发项目-AR29100 地块绿化工程	项目编号 201703037
设计 谢怡昕 制图 曹序峰	项目负责人 廖信春 专业负责人 马煜	项目主持 杨远林 校对 欧文军	审核 杨远林 审定 廖信春	建设单位 广州市土地开发中心
日期 2022.12			图号 LH-08	

